

人を、想う力。街を、想う力。

三菱地所グループ

報道関係者各位

2022年11月8日

三菱地所プロパティマネジメント株式会社

魔法ワールドに包まれた、特別なクリスマスの旅に出かけよう！
“MINATOMIRAI CHRISTMAS 2022

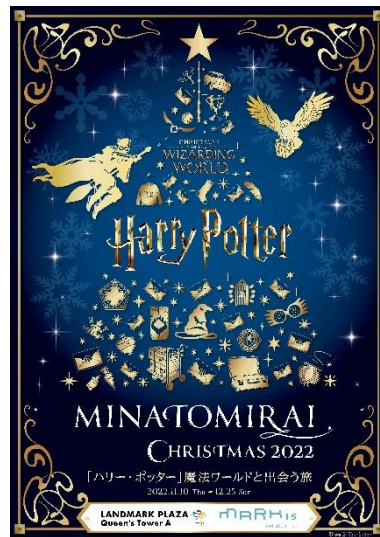
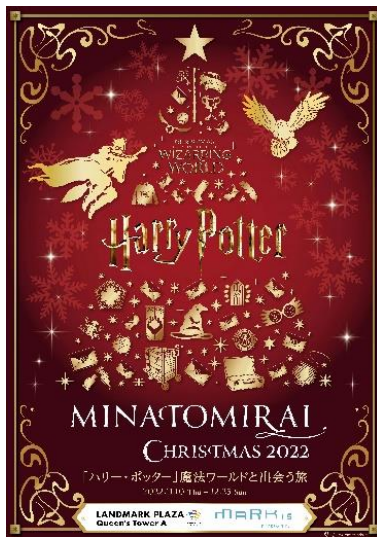
「ハリー・ポッター」魔法ワールドと出会う旅”開催

～「ハリー・ポッター」の世界観が楽しめる特別なコンテンツが盛りだくさん！～

開催期間：2022年11月10日（木）～12月25日（日）

開催場所：横浜ランドマークタワー、MARK IS みなとみらい

横浜ランドマークタワー・MARK IS みなとみらい（神奈川県横浜市／運営：三菱地所プロパティマネジメント株式会社）は、2022年11月10日（木）～12月25日（日）の期間中、Warner Bros. Themed Entertainmentとのパートナーシップのもと、現在も人々を魅了し続け、熱狂的なファンも多い「ハリー・ポッター」とコラボレーションをしたクリスマス限定イベント“MINATOMIRAI CHRISTMAS 2022「ハリー・ポッター」魔法ワールドと出会う旅”を開催します。



今年は、“「ハリー・ポッター」魔法ワールドと出会う旅”をテーマに、「横浜ランドマークタワー」と「MARK IS みなとみらい」各所で、まるで魔法ワールドに包まれたような「ハリー・ポッター」の世界観を感じられる、特別なコンテンツをご用意しています。みなとみらいを「ハリー・ポッター」魔法ワールドの世界観に染めるクリスマス装飾はもちろん、各店舗にて、期間限定で「ハリー・ポッター」コラボ商品・コラボメニューがお楽しみいただける他、POPUP STORE「ハリー・ポッター マホウドコロ」も期間限定で登場いたします。さらに、エリアをめぐる「ハリー・ポッター」と「ファンタスティック・ビースト」のアイコンを探すデジタルスタンプラリーや、横浜ランドマークタワー 69階展望フロア「スカイガーデン」では、まるで魔法使いになったかのような気分を味わえるフォトスポットなどもご用意しています。この冬は、「ハリー・ポッター」の魔法ワールドに包まれた横浜みなとみらいで、特別なクリスマスをお過ごしください。

“MINATOMIRAI CHRISTMAS 2022「ハリー・ポッター」魔法ワールドと出会う旅”開催概要

実施期間：2022年11月10日（木）～12月25日（日）

実施場所：横浜ランドマークタワー、MARK IS みなとみらい

主催：横浜ランドマークタワー、MARK IS みなとみらい

協力：Warner Bros. Themed Entertainment、ワーナー ブラザース ジャパン合同会社

イベント詳細：<https://minatomiraichristmas2022.jpn.org/>

※本イベントは、新型コロナウイルス感染拡大状況に応じて、イベント内容に変更が生じる場合がございます

【横浜ランドマークタワー】

■ランドマークプラザ 1階「サカタのタネ ガーデンスクエア」メインツリー：「ハリー・ポッター」 hogwarts 魔法の樹

夜のショータイムには、空中の雪やキャンドルが輝き、煌めく光が流れ飛び交う、幻想的で華やかな空間を演出します。凍てつく雪の中、現れた魔法使いが雪に魔法をかけると、クリスマスツリーにキャンドルが灯り、世界に活気が蘇り、再び旅立ってゆくストーリーを展開します。



※画像はイメージとなります。

設置期間：2022年11月10日（木）～12月25日（日）

設置場所：ランドマークプラザ 1階 サカタのタネ ガーデンスクエア

点灯時間：7:00～24:00

※ライティングショーは16:00～23:00(毎時00分/30分)

高さ：約12m

※画像はイメージとなります。



■ランドマークプラザ・クイーンズタワーA館内各所

館内各所にはクリスマス装飾としてフェザーや魔法のほうきをイメージしたオーナメントを飾りつけたミニツリーを設置します。また、出入口のオートドアにはヘドウィグのサインをデコレーション。メインツリーとともにクリスマスを盛り上げます。

【MARK IS みなとみらい】

■MARK IS みなとみらい 1階「グランドギャラリー」メインツリー：「ハリー・ポッター」クィディッチの樹

風・音・光がツリーを巡回するエキサイティングなクリスマスを体験できます。ファンファーレの響きで始まるクィディッチのビッグ・ゲーム、風を切り、飛び、回る、躍動感あふれるスリリングな攻防、そのフィニッシュで現れる魔法のクリスマスツリーをぜひご覧ください。



※画像はイメージとなります。

設置期間：2022年11月10日（木）～12月25日（日）

設置場所：MARK IS みなとみらい 1階 グランドギャラリー

点灯時間：7:00～24:00

※ライティングショーは16:00～23:00(毎時00分/30分)

高さ：約9m

※画像はイメージとなります。



■MARK IS みなとみらい 5階「みんなの庭」

クリスマスデコレーション：「ファンタスティック・ビースト」魔法動物の樹

5階「みんなの庭」入口では、“「ファンタスティック・ビースト」魔法動物の樹”に遭遇。ニュートのスーツケースから逃げ出してクリスマスツリーに隠れてしまった魔法動物が、フラッシュ撮影の光で浮かび上がります。

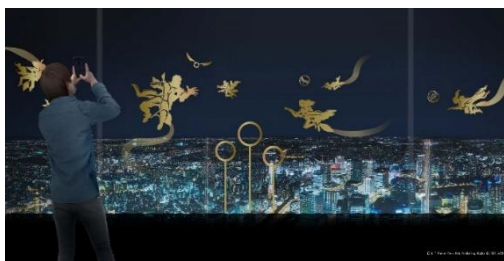
横浜ランドマークタワー 69階展望フロア「スカイガーデン」での展開

69階展望フロア「スカイガーデン」では、“SKY JOURNEY”をテーマに、地上273mの眺望を背景に、展望フロア全体で「ハリー・ポッター」魔法ワールドの魅力を感じられる特別な旅をお楽しみいただけます。

今回は、スカイガーデンならではのみなとみらいの空を駆けるような窓面グラフィックや、組分けのシーンやほうきに乗る空を飛ばすシーンなど、魔法使い気分で見えるフォトスポットをご用意しております。

さらに、期間限定で「ハリー・ポッター」とコラボしたLEGO展示や、「横浜・空の図書館」では「ハリー・ポッター」魔法ワールドにまつわる様々な本の展示もお楽しみいただけます。また、タワーショップではここでしか手に入れることができないオリジナルグッズを販売、チケット窓口では「ハリー・ポッター」の限定デザイン「ICカードステッカー」付きの特別入場チケットもお買い求めいただけます。

クリスマスシーズンに魔法ワールドの世界観で表現された「スカイガーデン」を特別な人と一緒にお楽しみください。



※画像はイメージとなります。

■ 限定デザイン「ICカードステッカー」付き特別入場券も発売！

本イベントに合わせて、「ハリー・ポッター」の限定デザイン「ICカードステッカー」付き特別入場券もチケット売り場にて販売いたします。デザインは全部で4種類となっています。

【通常入場料金+オリジナル ICカードステッカー】

オリジナル ICカードステッカー付特別入場料金：

大人(18～64歳)：1,500円(税込) / 65歳以上・高校生：1,300円(税込)

小・中学生：1,000円(税込) / 幼児(4歳以上)：700円(税込)

※特別入場券は、スカイガーデンチケット窓口のみで販売いたします。

※ご来場者1名につき1セットのみの販売となり、また、割引は適用されません。

※オリジナル ICカードステッカーのみをご購入頂く事はできません。

※スカイガーデンに入場せず、再度、入場券購入列に並ぶことはできません。

※オリジナル ICカードステッカーは ランダムでのお渡しとなります。あらかじめご了承ください。



※画像はイメージとなります。

■ 4寮をモチーフにしたステンレスタンブラーをタワーショップにて先行発売！

「ステンレスタンブラーL BK グリフィンドール/スリザリン/ハッフルパフ/レイブンクロー」

販売価格：各 2,420 円(税込) ※なくなり次第終了となります。

販売期間：11月10日よりスカイガーデンにて先行発売



© & TM Warner Bros. Ent. Publishing Rights - JKR. (s22)

黒を基調にしたシンプルな寮章デザインで普段使いにもピッタリな商品です。是非、4寮並べてみるのはいかがでしょうか。保温保冷機能があり、数時間後も中の温度を保ちます。割れにくい素材で、安心してデスク周りでも使えます。結露しないので周りが濡れず快適に使用できます。2way仕様で、アウトドアなどの持ち運びも便利。コンビニサイズのコーヒーカップがそのままストンと入れられます。

スマホを活用した「ハリー・ポッター」魔法ワールドのスタンプラリーを開催

「ハリー・ポッター」魔法ワールドの世界観に染まったみなとみらいエリアを「ハリー・ポッター」と「ファンタスティック・ビースト」のアイコンを探しながら歩き、合計6ヶ所のポイントを巡るスタンプラリーをお楽しみいただけます。

スタンプラリーでは、二次元バーコードから特設サイトにアクセスすると「ハリー・ポッター」魔法ワールドをモチーフとしたデザインの壁紙をダウンロードすることができます。また、6ヶ所すべてのスタンプを集めて応募すると抽選でオリジナルグッズが当たります。

さらに、応募いただいた方の中から先着10,000名様に、みなとみらいポイントアプリの500円クーポンをプレゼントいたします。こちらのクーポンは、オリジナルコラボグッズ販売店舗などで魔法ワールドグッズを購入する際にもご使用いただけます。

実施期間：2022年11月10日（木）～12月25日（日）

実施場所：ランドマークプラザ、MARK IS みなとみらい

設置場所：ランドマークプラザ（5階／4階／B2階）、MARK IS みなとみらい（5階／3階／B4階）合計6ヶ所

グッズ詳細：ハリー・ポッター ホグワーツ オーロラグラス・組分け帽子 巾着クッキーセット(15名様)

ブルーレイ BOX(1名様)

【初回限定生産】ハリー・ポッター 8-Film & ハリー・ポッター 20周年記念：リターン・トゥ・ホグワーツ

ブルーレイ BOX (26枚組/ペーパープレミアム付)

発売元：ワーナー・ブラザーズ ホームエンターテイメント

販売元：NBC ユニバーサル・エンターテイメント



※画像はイメージとなります。

© 2022 Warner Bros. Entertainment Inc. All rights reserved. Wizarding World™ Publishing Rights © J.K.R.

※キャンペーン期間中、応募はお一人様1回限りです。

※景品の交換・返却・修理などはお受けできません。

※当選権利の換金・他人への譲渡はできません。

※やむを得ない理由により、景品内容を変更する場合がありますのでご了承ください。

「ハリー・ポッター」魔法ワールド オリジナルコラボグッズ・コラボメニューを発売

期間中、「横浜ランドマークタワー」および「MARK IS みなとみらい」の各店舗では、限定アイテムを含む魔法ワールドとコラボレーションしたグッズやメニューをお楽しみいただけます。

実施期間：2022年11月10日（木）～12月25日（日）（予定）

実施場所：横浜ランドマークタワー、MARK IS みなとみらい 各施設対象店舗

※在庫が無くなり次第終了いたします。 ※価格や仕様は変更となる場合がございます

<「ハリー・ポッター」魔法ワールド オリジナルコラボグッズ 注目商品>

ランドマークプラザ

BUSINESS LEATHER FACTORY (ランドマークプラザ 2階)

「ペンケース」

販売価格：5,718円（税込）

販売期間：11月11日～12月25日 ※数量限定



© 2022 Warner Bros. Ent. Publishing Rights - J.K.R. (s22)

まるで魔法がかかったような手触りの良い牛本革商品をビジネスアイテムにしませんか？お気に入りのデザインが入っているペンケースで仕事にワクワクマジックを！働くをもっと楽しく。

キタムラ (ランドマークプラザ 3階)

「キャンバス地トートバッグ」

販売価格：15,000円（税込）

販売期間：11月10日～



© 2022 Warner Bros. Ent. Publishing Rights - J.K.R. (s22)

ロンのお母さんからの手編みのセーターをモチーフにした、トートバッグが登場です。トラッドなカラーコンビネーションで、ロンの「R」とハリーの「H」、フレッドの「F」の3柄をご用意しました。軽やかに持ちいただけるキャンバス地のトートバッグ。B5サイズ対応で、外ポケットにはパスケースやスマートフォンなど小物が収納でき便利です。しっかりとした生地感で底板も付いているので、底がたわむこともなくお使いいただけます。内装の吊りポケットにダブルネームロゴの素押し入りメンコが付いています。



※画像はイメージとなります。

ラ・メゾン アンソレイユターブル (ランドマークプラザ 1階)

「金のスニッチ モンブランタルト」

販売価格：1,300円/1ピース (税込)

1,880円/ドリンクセット (税込)

販売期間：11月10日～12月25日

栗を輝く金のスニッチに見立てたモンブランタルト。カスタードのタルトに絞ったマロンクリームが優しい甘さのモンブランです。

MARK IS みなとみらい



© & ™ Warner Bros. Ent. Publishing Rights - JKR, (s22)

212 KITCHEN STORE (MARK IS みなとみらい 3階)

「パーティー・ポッツの百味ビーンズ 箱」

販売価格：486円 (税込) ※数量限定

販売期間：11月10日～

「ハリー・ポッター」シリーズを象徴するお菓子です。フルーティーで美味しいジェリービーンズだけではなく、お馴染みの耳垢味など奇天烈な味もお楽しみいただけます。便利なフィリップボックス入りです。



© & ™ Warner Bros. Ent. Publishing Rights - JKR, (s22)

AMERICAN HOLIC (MARK IS みなとみらい 3階)

「裏起毛クルーネックプルオーバー/Harry Potter」

販売価格：5,490円 (税込)

販売期間：12月上旬～

ハリー・ポッターたちが通う hogwarts 魔法学校の 4 寮「グリフィンドール」「スリザリン」「レイブンクロー」「ハッフルパフ」デザインのパルオーバー。紋章の周りに施した寮名と hogwarts のロゴは、AMERICAN HOLIC 限定デザインです。バックの首元には「金のスニッチ」のプリントが。クィディッチの試合中に「見つけにくい」スニッチを、敢えて小さく隠しました。4 寮それぞれの紋章のカラーに合ったボディをセレクト。ドロップショルダーのゆったりデザインなので、リラックスして着いただけます。

「ハリー・ポッター」魔法ワールド POPUP STORE 「ハリー・ポッター マホウドコロ」が登場

「ハリー・ポッター」魔法ワールドのグッズが購入できる POPUP STORE 「ハリー・ポッター マホウドコロ」が登場します。クリスマスギフトや自分へのご褒美にもぴったりなグッズの数々をお楽しみいただけます。

■ランドマークプラザ 1階 フェスティバルスクエア 実施期間：2022年11月10日(木)～12月25日(日)

■MARK IS みなとみらい 5階 イベントスペース 実施期間：2022年11月10日(木)～12月25日(日)

<「ハリー・ポッター マホウドコロ」注目商品>

「ハリー・ポッター Crest series ハンドクリーム

(グリフィンドール・スリザリン・レイブンクロー・ハッフルパフ)」

販売価格：各 1,870円 (税込)



© & ™ Warner Bros. Ent. Publishing Rights - JKR, (s22)

マジカルなデザインの、4寮のハンドクリームです。手肌にしっとりうるおいを与えながら、つけた瞬間に豊かな香りがフワッと広がります。寮の紋章の上に象徴動物がいるのがポイント。それぞれの寮をイメージした、原料までこだわりぬいたオリジナルの香りです。おうちのリラックスタイムはもちろん、コンパクトサイズで持ち運びにも便利なので、外出先で使うのもおすすめです。



© & ™ Warner Bros. Ent. Publishing Rights © JKR. (s22)

「ハリー・ポッター オーロラゴブレットセット」

販売価格：5,940 円（税込）

虹色にきらきら輝くのがきれいなオーロラゴブレット、2個セットです。タイムターナーと hogwarts エムブレムのデザインのセットになっています。いつもの日常に魔法感をプラスできますし、特別な日にご使用いただくのもおすすめです。高級感のある箱入りになっています。

「ハリー・ポッター」魔法ワールドギャラリー

MARK IS みなとみらい 5階・横浜ランドマークタワー 69階展望フロア「スカイガーデン」には、「ハリー・ポッター」魔法ワールドに関連する舞台作品やスタジオツアー東京などのパネルやフォトロケなどを多数展示！魔法ワールドの最新情報をゲットしよう！

「ハリー・ポッター」魔法ワールドとは



少年だったハリー・ポッターが、キングスクロス駅の9と3/4番ホームに連れて来られてから年月は流れ、ハリーが体験した数々の冒険はポップカルチャーに広く知れ渡ることとなり、人々の心に他に類をみない“痕跡”を残しました。8作もの大ヒット映画となった『ハリー・ポッター』シリーズは、人々の生活に魔法の物語を届け、「ハリー・ポッター」魔法ワールドは世界中で最も愛されるフランチャイズの一つとなりました。

さらに、壮大な世界は、映画『ファンタスティック・ビースト』シリーズ3作品、数々の賞に輝く舞台『ハリー・ポッターと呪いの子』、最先端をいくポートキー・ゲームズのビデオ&モバイルゲーム、革新的なコンシューマープロダクト、4つのテーマパークを含むスリリングなライブ・エンターテインメント、そして洞察に満ちた展覧会へと広がりを見せています。

また、ワーナー・ブラザーズ「ハリー・ポッター」魔法ワールドエクスペリエンスのポートフォリオには、最新のフラッグシップストア「ハリー・ポッター ニューヨーク」、 「スタジオツアーロンドン -メイキング・オブ・ハリー・ポッター」、 「スタジオツアー東京 -メイキング・オブ・ハリー・ポッター」、リテールショップ「プラットフォーム 9 3/4」も含まれます。

「ハリー・ポッター」魔法ワールドはこれからも進化を続け、新鮮で心躍る魔法の世界へ『ハリー・ポッター』シリーズのファンを引き込み、世界中のファンコミュニティそして次世代の人々を、自らが魔法を発見する冒険へご招待します。

Warner Bros. Themed Entertainment について

ワーナー・ブラザーズ グローバルブランド&エクスペリエンスに属する Warner Bros. Themed Entertainment (WBTE)は、ワーナーが保有するアイコン的なキャラクター、ストーリー、ブランドのロケーションベース・エンターテインメント、ライブイベント、展覧会やテーマパークなどの創造、制作、ライセンスを行っています。世界各国で展開するエクスペリエンスには、DC、ルーニー・テューンズ、スクービー、ゲーム・オブ・スローンズ、フレンズ等の作品にインスパイアされたものや、ウィザーディング・ワールド・オブ・ハリー・ポッター、Warner Bros. World Abu Dhabi、WB Movie World Australia 等が含まれます。WBTEは、ワーナーのブランドやフランチャイズの世界に没頭できる体験を、最高クラスのパートナーと共に世界のファンへ提供します。

WIZARDING WORLD characters, names, and related indicia are © & ™ Warner Bros. Entertainment Inc. Publishing Rights © JKR. (s22)

【横浜ランドマークタワー】

『サムソナイト』(旅行・ビジネスバッグ)

サムソナイトがランドマークプラザ 2階にリニューアルオープン。「Life's a Journey-人生は旅」サムソナイトは人生という旅における最高のパートナーとなるスーツケース、ビジネスバッグを中心に製品を作り続けています。

Sams^onite



【開店日】 2022年9月30日(金)

【場所】 ランドマークプラザ 2階

【営業時間】 11:00~20:00

【HP】 <https://www.samsonite.co.jp/>

『PÂTISSERIE YUKINOSHITA KAMAKURA』(洋菓子)

地域の方々に寄り添ったお菓子作りを大切に、アニバーサリーからお土産菓子まで様々なお菓子を展開しております。手作りにこだわり、シンプルで美味しいお菓子たちを堪能してください。



PÂTISSERIE YUKINOSHITA
KAMAKURA

【開店日】 2022年10月20日(木)

【場所】 ランドマークプラザ 1階

【営業時間】 11:00~20:00

【HP】 <https://yukinoshita.info/>



『4°C』(ジュエリー)

「身に着ける女性の心を満たすジュエリーをつくりたい。」1972年、4°Cが誕生したときから変わらないこの想い。生まれてはじめてのファーストジュエリーとしていくつもの喜びの瞬間に寄り添い、今でも、そしてこれからもすべての女性の人生とともに輝きつづけます。

4°C



【開店日】 2022年10月22日(土)

【場所】 ランドマークプラザ 3階

【営業時間】 11:00~20:00

【HP】 <https://www.fdcj.co.jp/DefaultBrandTop.aspx?bid=4c-jewelry>

『4°Cブライダル』(ジュエリー)

4°Cから誕生したブライダル専門店。上質な輝きを放つハイグレードなダイヤモンドをはじめ、多彩な品揃えを誇るブライダルリング、4°Cブライダル専門店限定デザインもご用意しております。

4°C BRIDAL

【開店日】 2022年10月22日(土)

【場所】 ランドマークプラザ 3階

【営業時間】 11:00~20:00

【HP】 <https://www.fdcj.co.jp/DefaultBrandTop.aspx?bid=4c-bridal>



『Bodies』（フィットネスジム）

「楽しみながら、キレイになる。」がコンセプトの女性専用フィットネスジム。サーキットトレーニング、ゲルマニウム温浴、ヨガ、ランニングのメニューで女性のキレイを応援します。1回30分の時短が叶うので、お仕事帰りや、お買い物ついでにもオススメ。見学や体験もいつでも可能です。お待ちしております。



- 【開店日】 2022年11月3日（木・祝）
- 【場所】 ランドマークプラザ 2階
- 【営業時間】 10：00～20：00
- 【H P】 <https://www.bodies.jp/>

『ABC Cooking Studio』（料理教室）

料理・パン・ケーキが学べる料理教室。リアル・オンライン・タブレットと予約ごとに選べる3つのレッススタイルで時代に合わせた通い方ができます。

ABC Cooking Studio



- 【開店日】 2022年11月3日（木・祝）
- 【場所】 ランドマークプラザ 2階
- 【営業時間】 10：00～22：00（土日祝は異なります）
- 【H P】 <https://www.abc-cooking.co.jp/>

【MARK IS みなとみらい】

『ドウ・セー』（ライフスタイル、インテリア、ファッション雑貨）

<心地よい日常生活>をキーワードにベーシックとトレンドをほどよくミックスしたライフスタイルショップ。ドウ・セーでは食器・インテリア雑貨・KIDS・ウェア・服飾雑貨・贈りものにぴったりのギフトアイテムが揃っています。立ち寄るたびに新しい楽しさと喜びを見つけられるお店です。



- 【開店日】 2022年11月1日（火）
- 【場所】 MARK IS みなとみらい 2階
- 【営業時間】 10：00～20：00（月～木） / 10:00～21:00（金～日・祝）
- 【H P】 <https://www.deuxc.store/>

イベント情報

【横浜ランドマークタワー】

■ランドマーククリスマスチャンス2022

- 期間：2022年12月16日（金）～12月25日（日）
- 内容：期間中、対象店舗で税込5,000円以上ご利用毎に1回、素敵な賞品が当たる抽選にご参加いただけます。
※期間中のレシート合算可能
- 会場：ランドマークプラザ 4階 桜木町駅側エスカレーター前
- 時間：11:00～20:00
※12月23日（金）～12月25日（日）は20:30まで

※本イベントは、新型コロナウイルス感染拡大状況に応じて、イベント内容に変更が生じる場合がございます

各施設における感染予防対策

本イベントの開催に際し、各施設では皆様に安心してご来館いただけるよう徹底した感染予防対策を行っております。ご来館いただく際には、ご理解・ご協力の程よろしくお願いたします。

新型コロナウイルス感染症予防対策について、詳しくは下記URLをご参照ください。

■ランドマークプラザの感染予防対策

https://www.yokohama-landmark.jp/plaza_news/detail.php?id=29456

■スカイガーデンの感染予防対策

<https://www.yokohama-landmark.jp/skygarden/pdf/202006physicaldistance.pdf>

■MARK IS みなとみらいの感染予防対策

<https://www.mec-markis.jp/mm/campaign/kt369.html>

<ランドマークプラザのSDGsへの取り組み>

<https://www.yokohama-landmark.jp/sdgs/>

<本件に関する報道関係の方のお問い合わせ先>

ランドマークプラザ広報事務局

TEL : 03-4321-0900 E-mail : y-landmark@ozma.co.jp

MARK IS みなとみらい広報事務局 (平日9:30~18:00)

TEL : 03-5226-0887 E-mail : koho@markis-mm.com

<本件に関する一般の方のお問い合わせ先>

ランドマークプラザ TEL : 045-222-5015

<http://www.yokohama-landmark.jp>

スカイガーデン事務局 TEL : 045-222-5030

<http://www.yokohama-landmark.jp/skygarden>

MARK IS みなとみらい TEL : 045-224-0650 (10:00~20:00)

<https://www.mec-markis.jp/mm/>